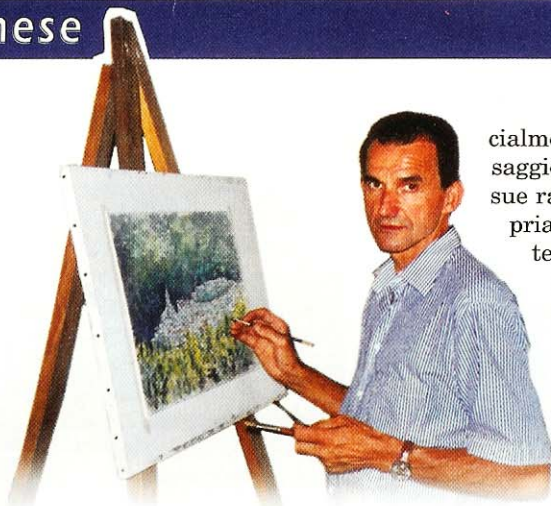


# Giuliano Belmonte

**La malia dell'acquarello**



cialmente sul paesaggio. E poiché le sue radici sono propriamente nel territorio varesino, il fervore pittorico cattura di continuo riferimenti naturalistici dei luoghi circostanti.



**"Girasoli"**  
acquarello  
cm. 70x50 - 1997



**"L'Eremo di S. Caterina del Sasso"**  
acquarello  
cm. 50x50 - 1996

**U**na tecnica che acquisisce la spinta iniziale dal sentimento, dall'emozione dell'attimo. Una tecnica che non ammette ripensamenti, tanto è immediata e univoca l'esecuzione. L'acquarello e Giuliano Belmonte.

Da sempre l'artista isprese si esprime nei modi che gli sono più congeniali. Perché l'acquarello, soprattutto, riesce a cogliere certi giochi cromatici della luce, certi fremiti improvvisi. Belmonte ha operato e continua a lavorare spe-

Nel breve tratto della sponda "magra" del Verbano, prende vita il mondo fantastico delle visioni paesaggistiche. Quante volte l'artista ha rappresentato l'amato Eremo di Santa Caterina del Sasso Ballaro? Infinite. Eppure ogni volta la vena narrativa tutto trasfigura nella luce-colore, che si espande diversamente nelle varie ore del giorno e crea suggestioni ammalianti. E le isole del Lago Maggiore? Dallo splendore dell'Isola Bella alla delicatezza cromatica dell'Isola Pescatori, tutto diviene evanescente nel tocco dell'acquarello.

Poi, i fiori. Sono grandi girasoli nella pienezza dei colori, sono prati nel rigoglio sorprendente della primavera. Compiono, tra le tematiche, freschi torrenti di alta

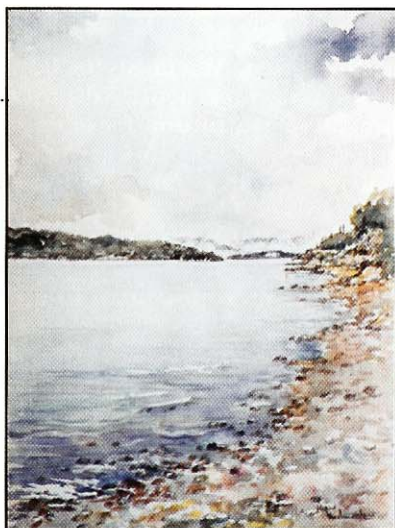
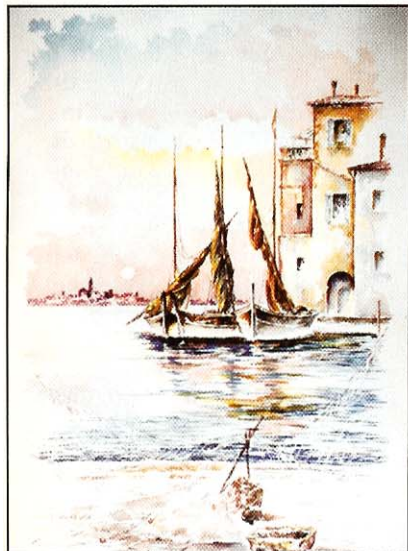
chiamato in luoghi di prestigio, come in esposizioni di minore risalto, ma sempre a contatto con il grande pubblico che gli conferma il successo che Belmonte merita.

Nei suoi fogli, più ancora che sulle tele dei dipinti a olio, si stempera il respiro del tempo nella Natura in una spazialità definita e indefinita insieme, dove si aprono gli orizzonti misteriosi della bellezza del Creato, nell'immagine libera e felice di scoprire l'emozione lirica.

La ricerca pittorica di Belmonte procede nel rinnovarsi delle ispirazioni, con l'adesione totale al colore e alla forma, in una sottile emotività che vibra costantemente nelle sue opere.

**FABRIZIA BUZIO NEGRI**

**"La sponda magra"**  
acquarello  
cm. 50x35 - 1997



**"Chioggia"**  
acquarello  
cm. 75x55 - 1997

montagna o le barche da pesca nelle tranquille acque del delta del Po, a Chioggia. Belmonte ha un curriculum espositivo degno di rilievo, da quando ha cominciato a dipingere, in quanto la facilità interpretativa della sua pittura fa sì che egli sia

**"Valgrande"**  
acquarello  
cm. 75x55 - 1997

